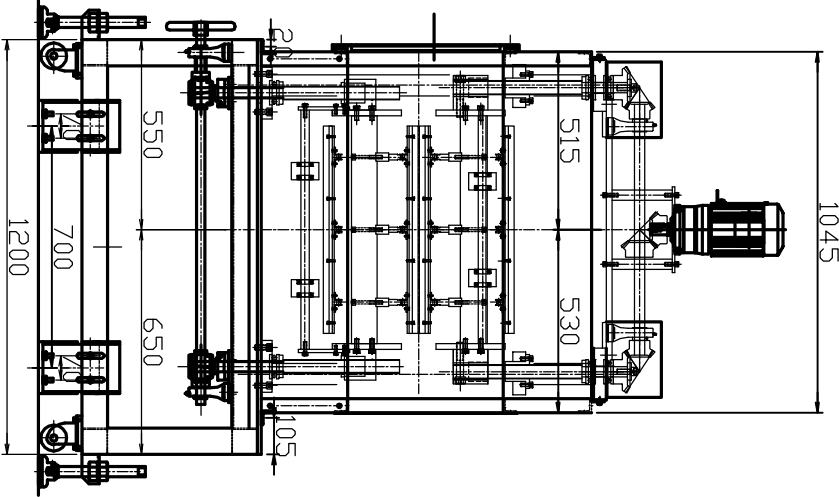
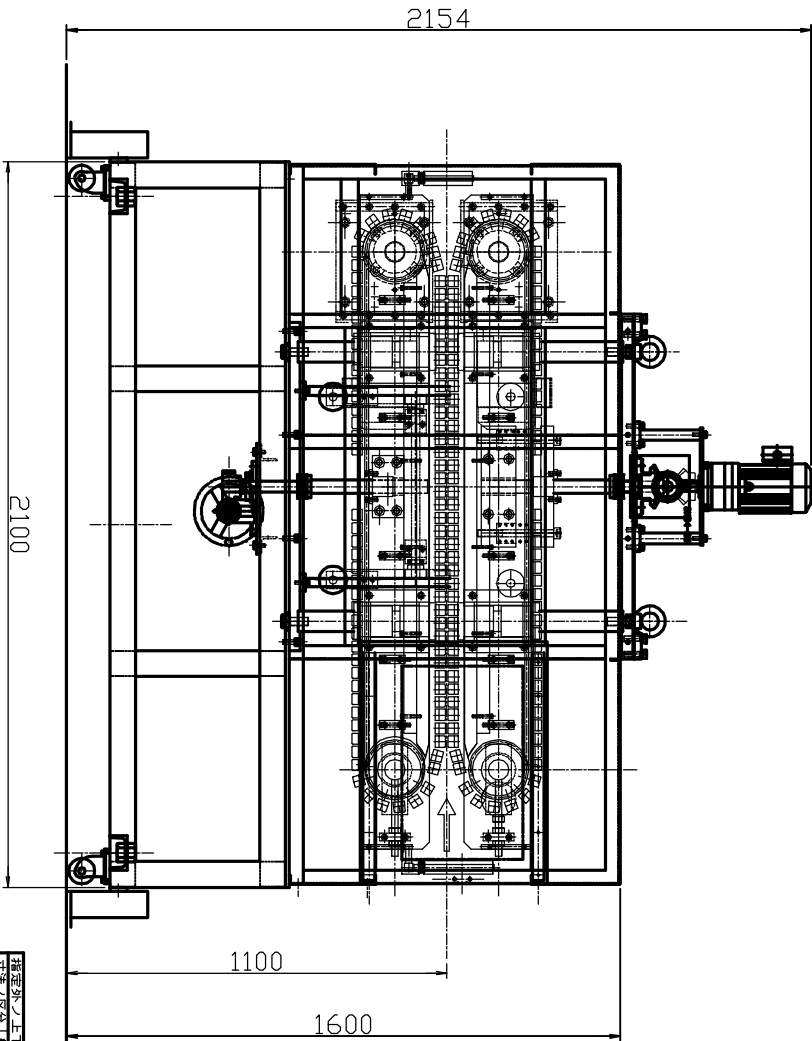


4本柱キヤタビラ
 スピード 最大5m/分
 キヤタビラ幅 600mm 巻数 92X2=184巻
 モーター 1.5KW 1/200 2台
 (インバーター)
 昇降モーター 0.75kw 1/15



指定外ノ上下寸法蓋	指定外ノ蓋面ワラフ
寸法上3以下 401 401 402	兼地
330以上3以下 401 402 405	△
330以上30以下 401 402 405	▽
307以上20以下 401 402 405	▽▽
207以上15以下 401 402 405	▽▽▽
157以上10以下 401 402 405	▽▽▽▽
107以上5以下 401 402 405	▽▽▽▽▽

機種名	図番	発行	技術部	検図	設計	製図
600mmキヤタビラ引取機		2007年				
三角法	尺度	5月				
株式会社 栗巣鉄工		15日				